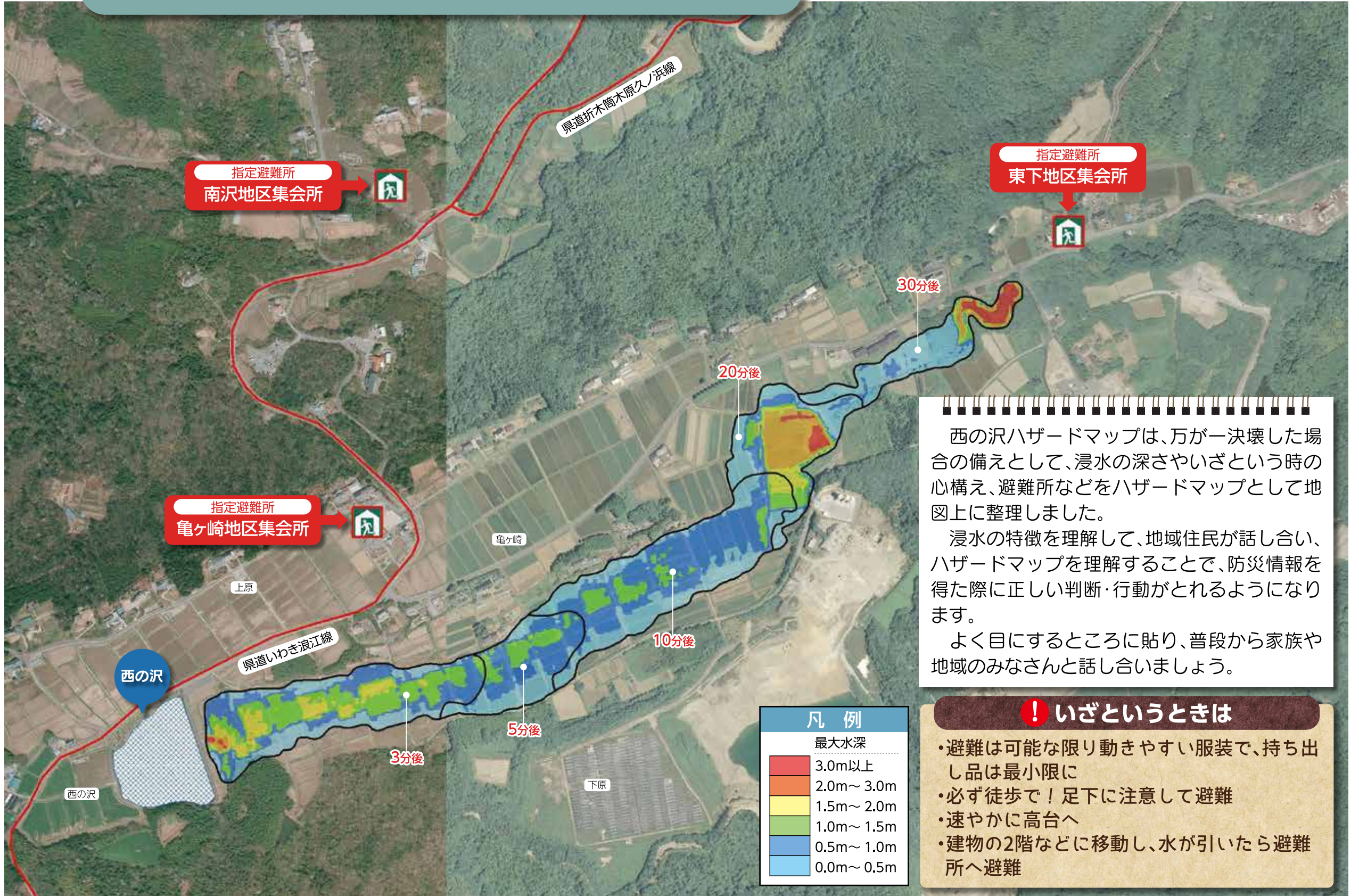


# 5 西の沢ハザードマップ

0 100 200 300 400 m 縮尺 1:6,000



西の沢ハザードマップは、万が一決壊した場合の備えとして、浸水の深さやいざという時の心構え、避難所などをハザードマップとして地図上に整理しました。  
 浸水の特徴を理解して、地域住民が話し合い、ハザードマップを理解することで、防災情報を得た際に正しい判断・行動がとれるようになります。  
 よく目にするところに貼り、普段から家族や地域のみなさんと話し合いましょう。

**！ いざというときは**

- 避難は可能な限り動きやすい服装で、持ち出し品は最小限に
- 必ず徒歩で！ 足下に注意して避難
- 速やかに高台へ
- 建物の2階などに移動し、水が引いたら避難所へ避難

## 避難行動ガイド

### ハザードマップ作成の目的

西の沢ハザードマップは、万が一の事態でため池が決壊した場合、最大でどの程度の浸水範囲となるかを知るために最悪の状況を想定した浸水予測を行いました。住民のみなさんがハザードマップを通じて、想定される災害を事前に知り、自らの避難を考え、地域の防災力向上につながることを目的にしています。

### ハザードマップの作成条件

現在起こりうる最大の危機を想定しました。西の沢が満水の状態で、貯水量の全量6.0万トンが下流域に流れ出す場合を想定しました。



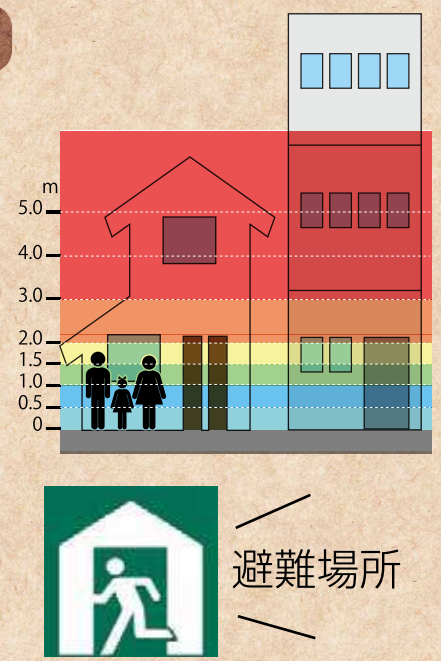
### そうってからでは遅い！ 早めの避難

浸水が始まってから行動したのでは、手遅れになる場合があります。あらかじめ、このハザードマップで水がせまりくる状況を学び、万が一の事態が発生した場合の早めの判断、速やかな行動につなげてください。

地震のあとの災害シナリオ						
時間	発生前	数秒~1分	1~3分後	5~10分後	約30分後~50分後	到着くまで
地震情報 (TV・ラジオ)	緊急地震速報 (数秒前)	<b>発生</b>	地震速報 防災無線		被害の情報収集	
被害			下原地内に水が到達			
行動の目安	少しでも安全な場所へ移る	いのちを守る	家族を守る。揺れがおさまったら、安全なところへ避難	安全な場所へ避難	避難所などで待機し町の指示を待つ	

### ハザードマップに載せる情報

- ①場所ごとの浸水する深さ**  
場所ごとの浸水する深さを色分けして地図上に表示しました。
- ②到達時間**  
ため池の水が到達するまでの時間を表示しました。
- ③避難場所**  
避難する場所を地図上に表示しました。なお、一刻も早い避難が必要な事態になったときは、指定された避難場所によらず、近くの高台へ避難してください。
- ④いざというときの心構え**  
いざというときの避難に備えて、日常から心がけておく事柄を記載しました。



### 地図を見るうえでのポイント

- 地図の凡例を参考に、どこにどのような浸水が想定されているか確認しましょう(浸水想定区域では、水だけでなく、土砂や流木、地図上にある様々なものが押し流されてくる可能性があります。)
- 災害の状況によっては、避難所へ向かうことが危険な場合があるので注意しましょう。
- 地図上にある災害シナリオを参考に、災害の発生から避難完了までを考えてみましょう。
- 地図を片手に自分の家から避難所まで歩き、実際の距離感や、災害時に危険そうな箇所(地震時に崩れそうなブロック塀、大雨時に溺れそうな深みのあるところ)や、逃げ込める高台などをあらかじめ確認しておきましょう。

緊急連絡先	広野町役場	TEL.0240-27-2111	双葉警察署	TEL.0240-22-2121
	双葉地方広域市町村圏組合消防本部	TEL.0240-25-8523	双葉警察署広野駐在所	TEL.0240-27-3225