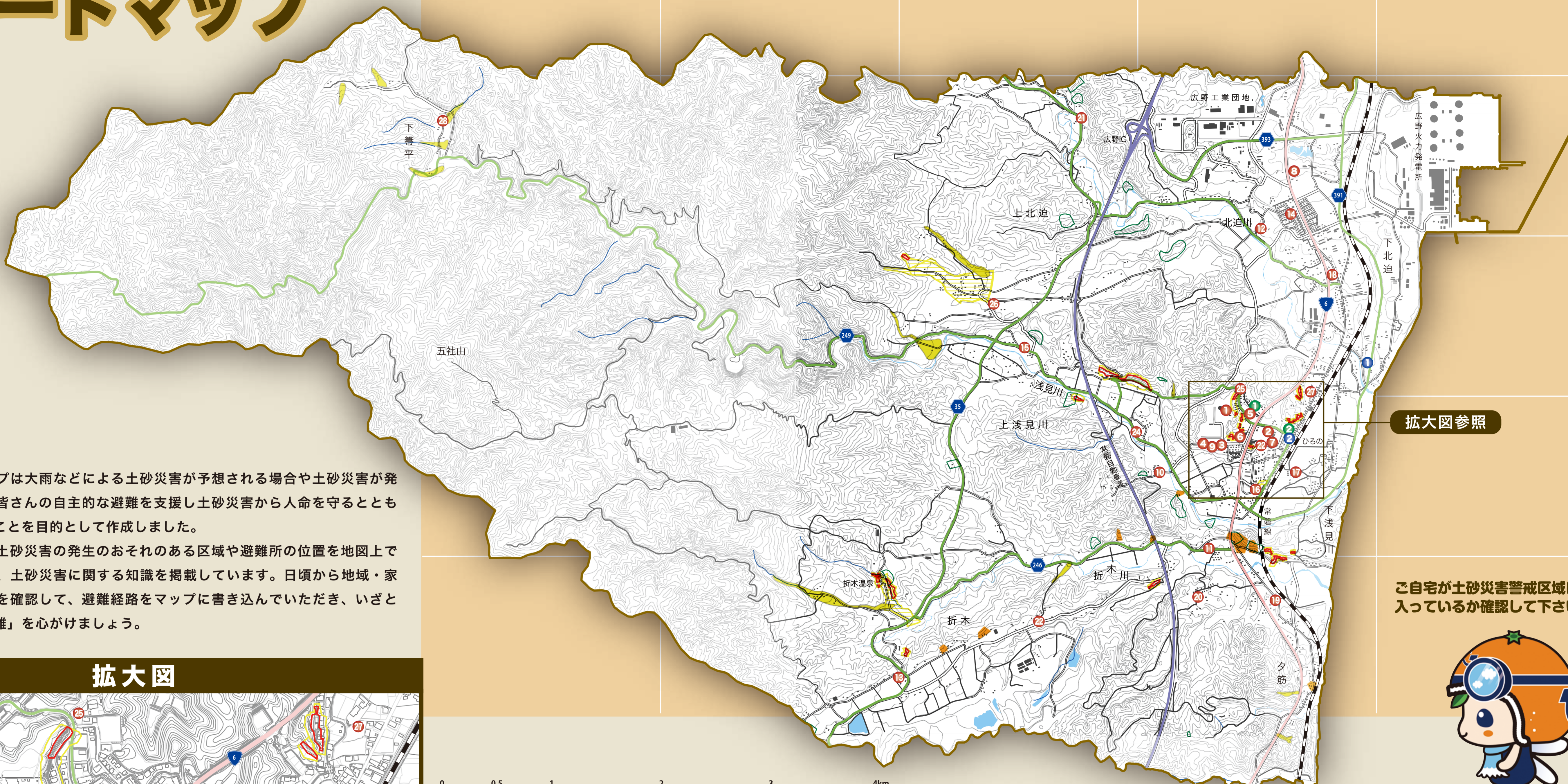


# 広野町土砂災害ハザードマップ



土砂災害ハザードマップは大雨などによる土砂災害が予想される場合や土砂災害が発生した場合に、町民の皆さんの自主的な避難を支援し土砂災害から人命を守るとともに被害を最小限とすることを目的として作成しました。

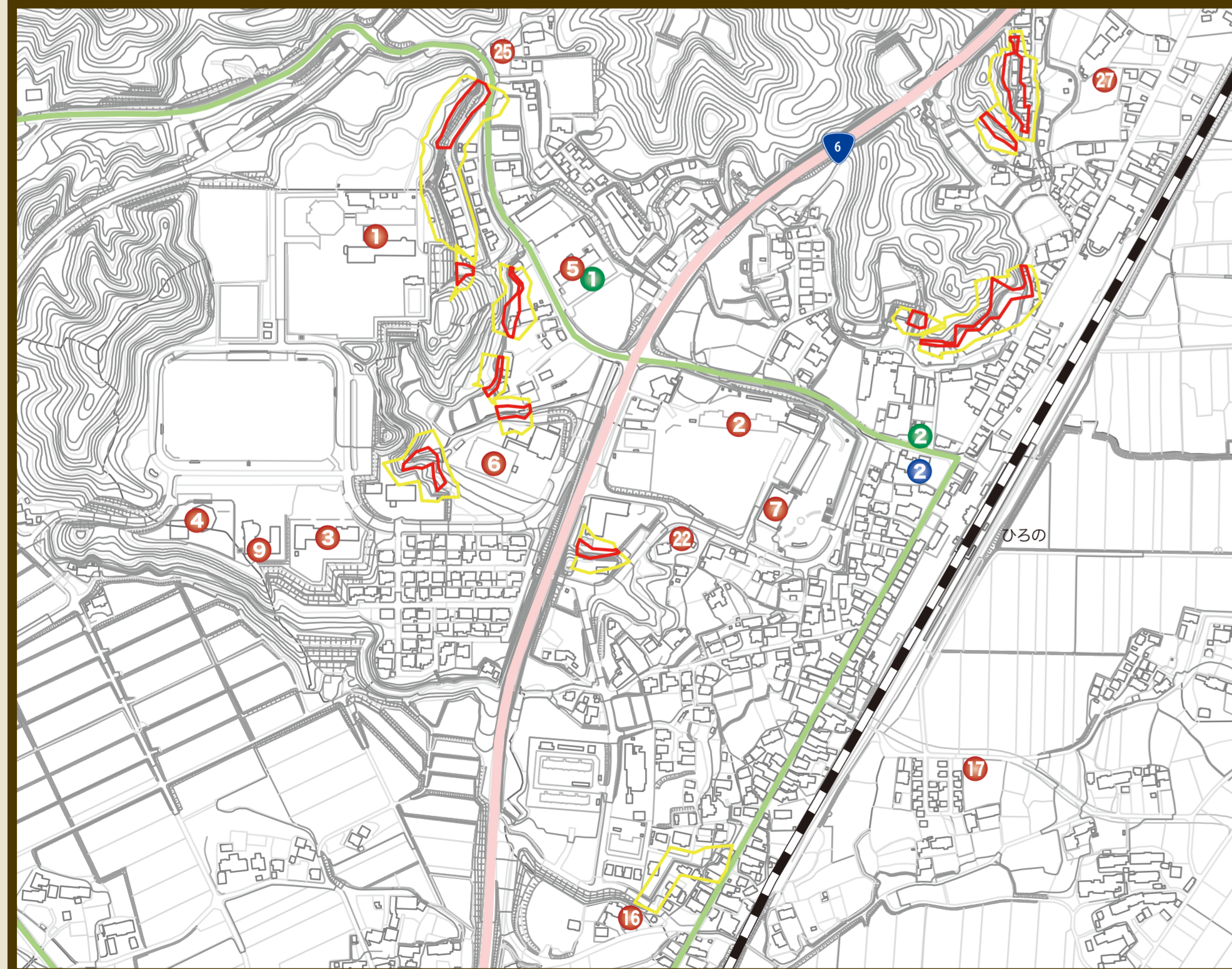
ハザードマップには、土砂災害の発生のおそれのある区域や避難所の位置を地図上で明らかにするとともに、土砂災害に関する知識を掲載しています。日頃から地域・家庭で危険区域・避難所を確認して、避難経路をマップに書き込んでいただき、いざというときに「早めの避難」を心がけましょう。

拡大図参照

ご自宅が土砂災害警戒区域に入っているか確認して下さい。



## 拡大図



## 避難施設

番号	名称	電話	索引	番号	名称	電話	索引
1	広野小学校	0240-27-2332	D-4	15	小松地区集会所		C-3
2	広野中学校	0240-27-3224	D-4	16	桜田地区集会所		D-4
3	広野町保育所	0240-27-2345	D-4	17	下浅見川地区集会所		D-4
4	児童館	0240-27-3288	D-4	18	下北迫地区集会所		D-3
5	広野町役場	0240-27-2111	D-4	19	正木内地区集会所		D-5
6	中央体育館	0240-27-3244	D-4	20	館地区集会所		D-5
7	築地ヶ丘体育館		D-4	21	田の神地区集会所		C-2
8	ニツ沼体育館	0240-27-2131	D-2	22	築地地区集会所		D-4
9	保健センター	0240-27-3040	D-4	23	東下地区集会所		C-5
10	浅見生活改善センター		D-4	24	長畑地区集会所		D-4
11	折木地区集会所	0240-27-3532	D-4	25	苗代替地区集会所		D-3
12	上北迫地区集会所		D-2	26	二本門地区集会所		C-3
13	亀ヶ崎地区集会所		C-5	27	浜田地区集会所		D-3
14	広野台地区集会所		D-2	28	帯平地区集会所		A-2

## 医療機関

番号	名称	電話	索引
1	高野病院	0240-27-2901	D-3
2	馬場医院	0240-27-2231	D-4

## 関係各機関

番号	名称	電話	索引
1	広野町役場	0240-27-2111	D-4
2	双葉警察署広野駐在所	0240-27-3225	D-4

## 土砂災害に関する情報

- 【土砂災害危険箇所】
- 土石流危険区域
  - 急傾斜崩壊危険箇所
  - 崩壊土砂流出危険地区
  - 山腹崩壊危険地区
- 【土砂災害警戒区域等】
- 土石流 土砂災害特別警戒区域
  - 土石流 土砂災害警戒区域
  - 急傾斜地の崩壊 土砂災害特別警戒区域
  - 急傾斜地の崩壊 土砂災害警戒区域

## 凡例

- 1 医療機関
- 1 避難所
- 1 関係各機関
- 行政界
- 高速道路
- 国道
- 主要地方道・県道
- 鉄道